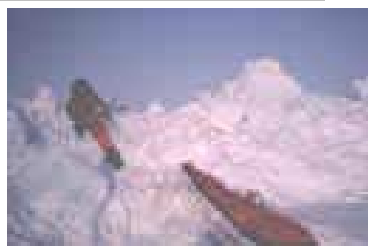


Circulaire n°82

Le mois prochain, deux explorateurs **Alain Hubert** (un Belge) et **Dixie Dansercoer** vont se lancer dans une grande aventure polaire, la plus grande de ce type jamais réalisée jusqu'ici.

En effet, jusqu'à aujourd'hui, les grandes traversées polaires arctiques ont été entreprises depuis le cap Arktichewski en Sibérie pour rejoindre l'île d'Ellesmere, soit un trajet d'environ 1700 kilomètres en ligne droite. Cette fois, le trajet envisagé par Alain Hubert est nettement plus long puisque, partant des îles de la Nouvelle Sibérie, il devrait mesurer aux environs de 2400 km en ligne droite.

**PAREIL DEFI N'A
JAMAIS ETE
TENUE...**



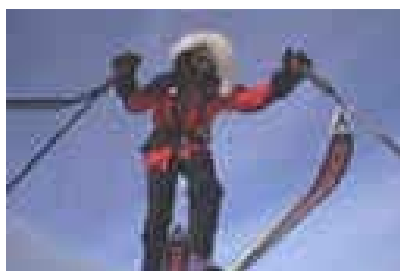
L'expédition *Compaq Pole II* se déroulera entre les mois de février et de juin 2002; le tandem sera déposé en hélicoptère dans les environs des îles de la nouvelle Sibérie, au degré 76, au début du mois de février. Il devrait mettre - si tout se



déroule bien - une centaine de jours pour rejoindre Ward Hunt et le Canada. La progression se déroulera selon les critères classiques de toute expédition polaire sur la banquise arctique ; c'est-à-dire en tirant un traîneau qui, au début, pèsera environ

180 kilos. Les traîneaux auront toutefois une particularité ; fruit d'une étude minutieuse réalisée par Alain Hubert et son équipe, ils ont été conçus pour résister aux chocs que va entraîner le chaos glaciaire et servir également d'embarcation amphibie pour traverser les eaux libres rencontrées en chemin et qui avec le réchauffement climatique sont de plus en plus étendues et nombreuses.

Nombreuses et exceptionnelles seront les difficultés que va rencontrer l'expédition tout au long du périple : le froid combiné au facteur vent (wind chill), l'instabilité, de la glace, son épaisseur changeante presque d'heure zones de compression, les lézardent de plus en plus au réchauffement climatique, l'eau, les jours de mauvais (le white out), le rationnement le poids des traîneaux, etc...



imprévisible et en heure, les énormes eaux libres qui l'océan arctique suite la peur de tomber à temps, les jours blancs inévitable des vivres,

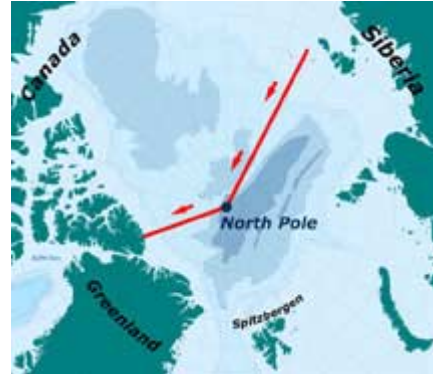
Durant l'expédition, A. Hubert et D. Dansercoer procéderont à des observations scientifiques au sujet des multiples caractéristiques de la glace (épaisseur, types, concentration, zones de compression, etc.).

Le Changement Climatique - Apprendre par l'Aventure -

A l'instar des précédentes expéditions polaires mises sur pied par Alain Hubert, ce gigantesque défi s'inscrit dans le cadre d'une sensibilisation globale à l'égard de la sauvegarde des fragiles environnements polaires.

Il faut dire que le milieu géographique que vont fréquenter Alain Hubert et Dixie Dansercoer pendant plus de quatre mois est propice au développement d'un tel message.

S'il est un endroit au monde, en effet, où l'on peut constater, presque de visu, les effets du réchauffement global, ce sont bien les régions polaires et, en particulier, la banquise arctique dont l'épaisseur moyenne diminue drastiquement (40% ces dix dernières années).



Parce qu'ils ont choisi d'effectuer des mesures scientifiques dans la banquise arctique, A. Hubert et D. Dansercoer vont pouvoir non seulement participer et établir une meilleure connaissance de ce milieu hostile et mystérieux mais également témoigner "En direct" de l'amincissement progressif et inéluctable de la banquise Arctique.

Grâce aux outils dernier cri de la communication par satellite, Alain Hubert et Dixie Dansercoer seront en contact permanent (matin et soir) avec le QG de l'expédition basé à Bruxelles.

Chacun pourra suivre, sur le site antarctica.org, au jour le jour, la progression des deux hommes et sera informé quotidiennement au sujet du déroulement de l'aventure. Sur le site seront publiées des photos prises pendant la progression ainsi que des interviews en direct des deux hommes depuis l'Arctique.



Une sensibilisation des élèves des écoles aux importants concepts du Réchauffement Global et du Développement Durable pourra être, d'une manière vivante et moderne, amenée dans les activités pédagogiques des classes.

Ce projet est élaboré, comme fut celui de la précédente expédition d'Alain Hubert et de quatre collègues explorateurs en hiver 2000 / 2001, qui avaient escaladé une paroi de granit de 900 m. de haut en Antarctique, selon le concept intitulé : "Communauté virtuelle d'apprentissage". Il prévoit non seulement la collaboration avec plusieurs dizaines d'écoles en Europe et dans le monde, mais également avec les aventuriers eux-mêmes, des scientifiques, diverses institutions, des médias, ...

Des activités pédagogiques sur le site internet de l'expédition sont prévues pour des élèves de 8 à 14 ans. (<http://www.antarctica.org/>)



Les enseignants auront le choix de participer à l'une ou l'autre des activités, selon leurs possibilités et le temps qu'ils ont envie de consacrer à ce projet.

Le réseau pédagogique [EduNet](http://www.edunet.ch/) (Suisse romande, <http://www.edunet.ch/>), co-organisateur du projet, s'occupe de la gestion et de l'animation de certaines activités pédagogiques. Les participants peuvent ainsi bénéficier de la grande expérience de ce réseau télématique, actif

depuis maintenant dix ans.

L'aventure d'Alain Hubert et Dixie Dansercoer se fera également en collaboration avec l'UNICEF Belgique, afin d'attirer l'attention sur le déséquilibre des richesses de notre planète, mais aussi sur l'important travail de l'Unicef en matière d'approvisionnement et d'assainissement de l'eau dans les régions les plus défavorisées de notre planète.

A titre d'information complémentaire, la brochure n° 38 « Unicef Junior » est jointe à la présente circulaire. La quatrième page traite spécifiquement de l'expédition d'Alain Hubert et Dixie Dansercoer. Un dossier pédagogique et une vidéo sur le thème de l'eau potable peuvent être obtenus à l'Unicef.

Je vous invite à attirer particulièrement l'attention de vos équipes pédagogiques sur les possibilités ouvertes par le suivi de l'expédition, via le site internet de celle-ci, et vous remercie de votre collaboration.

Le Ministre de l'Enfance, chargé de l'Enseignement fondamental,

Jean-Marc NOLLET